



KELLER Pressure Kurzportrait

Geschäftsleitung

Tobias Keller, Michael Keller

Rechtsform

In Privatbesitz von
Tobias Keller und Michael Keller

Gründungsjahr

1974

Belegschaft

~500 Mitarbeitende

Jährliche Produktion

1,3 Millionen Druckmesszellen

Druckbereiche

5 mbar bis 2000 bar

Niederlassungen

Brasilien, Deutschland, Frankreich, Italien,
Japan, Niederlande, Österreich, Polen,
Schweden, Singapur, Spanien, Tschechien,
USA, Vereinigtes Königreich

... und Vertretungen rund um den Globus.

Unternehmen

KELLER Pressure ist bekannt für Schweizer Qualität und Präzision. Die Herstellung aller Produkte erfolgt seit der Unternehmensgründung in den Winterthurer Produktionen.

Lokale Vertriebsingenieure bieten fachkundige Beratung in Ihrer Landessprache. Insgesamt tragen weltweit rund 500 Mitarbeitende zum Erfolg des Unternehmens bei.

Dank umfangreichem Technologiewissen und einem halben Jahrhundert Erfahrung findet KELLER Pressure stets passende Lösungen, auch für individuelle Anwendungen.

All dies macht das Unternehmen zum führenden Hersteller von Druckaufnehmern und Drucktransmittern, zertifiziert nach ISO 9001.

Für Mensch und Unternehmen

Als innovativer Drucksensor-Hersteller hat KELLER Pressure massgeblich zur Entwicklung der modernen Druckmesstechnik beigetragen. Mit Stolz blickt das Unternehmen auf das, was es erreicht hat und verfolgt voller Zuversicht das Ziel, für Kunden und Mitarbeitende auch zukünftig Entscheidendes zu bewirken. Eine gemeinsame Vision und zentrale Werte bilden das Fundament: Kooperation, Weiterentwicklung, gegenseitige Unterstützung, Mut und Unabhängigkeit.



Sponsoring

KELLER Pressure engagiert sich nicht nur in der Welt der Druckmesstechnik. Seit vielen Jahren unterstützt das Unternehmen auch lokale Kultur- und Sportveranstaltungen, unter anderem als Eigentümer und Hauptsponsor des Fussballclubs Winterthur.

Branchenübersicht

So vielseitig wie die KELLER Pressure Produktpalette sind auch die Einsatzgebiete der Drucksensoren; Sie messen Füllstände, sie sorgen für perfekt gebrühten Kaffee, sie geben Auskunft darüber, wie effizient Ihre Motoren arbeiten, um nur einige Beispiele zu nennen.



KELLER

**KELLER
PRESSURE**

Ihr Schweizer Drucksensorik-Spezialist

KELLER Pressure

Headquarters
St. Gallerstrasse 119
8404 Winterthur
Schweiz

Phone +41 52 235 25 25
info@keller-pressure.com
www.keller-pressure.com

keller-pressure.com

Produktübersicht

Die Herstellung und der Vertrieb von über 1,3 Millionen Druckmesszellen pro Jahr ist die Kernkompetenz von KELLER Pressure. Dank Druckbereichen von 5 mbar bis 2000 bar und dem grossen Erfahrungsschatz deckt das Produktportfolio ein enorm breites Anforderungsspektrum ab.

Druckaufnehmer



Serie 9L

Gekapselte piezoresistive Druckaufnehmer für Absolut- und Referenzdruckmessungen bilden das Herzstück sämtlicher Enduser-Produkte von KELLER Pressure. Sie haben sich millionenfach bewährt und sind eine verlässliche Basis für jedes Messsystem. Die Aufnehmer können nach Ihren Wünschen angepasst und optimiert werden.

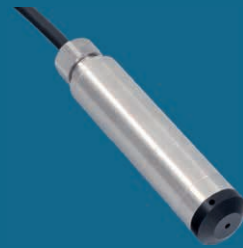
Drucktransmitter



Serie 33X

Drucktransmitter sind Sensoren, die mit zusätzlicher Elektronik Linearitätsabweichungen und Temperaturfehler kompensieren und Messergebnisse als normierte Signale ausgeben. Jeder Transmitter wird über den gesamten Druck- und Temperaturverlauf ausgemessen und auf die gewünschte Signalspanne abgeglichen.

Pegelsonden



Serie 36XW

Tauchfeste Messsonden für Pegel- und Füllstandsmessungen. Spezielle Bauformen sowie auf die Umgebung abgestimmte Kabel- und Gehäusematerialien erlauben den Einsatz in verschiedensten Flüssigkeiten.

Digitale Manometer



LE05

Hochwertige digitale Manometer mit gut lesbaren Displays und praktischen Zusatzfunktionen. Anzeigegeräte zur Verwendung mit Transmittern oder zur Verarbeitung von Normsignalen anderer Quellen.

Datenlogger



Serie DCX-22

Datenlogger in unterschiedlichen Bauformen zur Aufzeichnung des Druck- und Temperaturverlaufs. Die Daten werden je nach System über Steckeranschluss oder per Fernübertragung ausgelesen.

Wireless Solutions



21D-RFID

Geräte zur Messung und Übertragung von Druckwerten über drahtlose Schnittstellen wie LoRa, Bluetooth, 2G, 3G, 4G und RFID. Alarm-Benachrichtigungen, Schaltausgänge und weitere Extras runden den Funktionsumfang ab.

Software

KELLER
SOFTWARE

Software und Gerätetreiber zur Konfiguration der Produkte sowie zum Auslesen, Analysieren und Weiterverarbeiten der Messdaten.

Zubehör

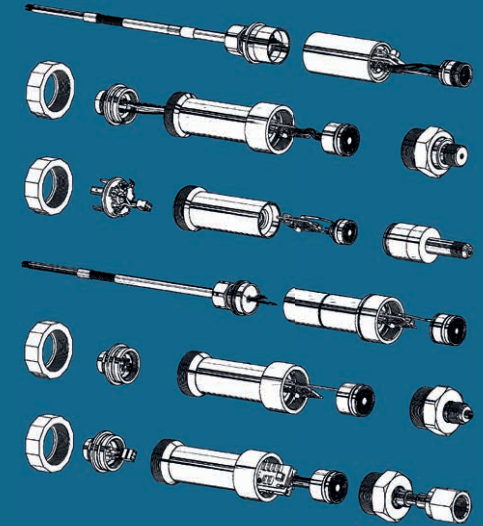


K-114

Ergänzendes Zubehör, Schnittstellen-Konverter und Ersatzteile für das Produktportfolio.

Custom Solutions

KELLER Pressure hat grosse Erfahrung im Lösen von individuellen Herausforderungen. Sowohl Grosskunden als auch kleinere Unternehmen schätzen die breite Palette an OEM-Produkten und kundenspezifischen Lösungen, die sich problemlos in ihre Systeme implementieren lassen.



KELLER

LÖSUNGEN FÜR IHRE ANWENDUNG

Wir beraten Sie gerne.

Phone +41 52 235 25 25
info@keller-pressure.com
www.keller-pressure.com